

Expositi¹ zum Bauplatz¹

Alle Angaben ohne Gewähr.

Bauplatznr: 1

Online-ID: B00134881

Gr²e: 10.000,00 qm

Nutzung:

Gewerbegebiet (GE)

Preis: k. A.
(erschlossener Baulandpreis)

GRZ / GFZ: - / -

Gesamt: k. A.

(keine)
Kontakt:

Stadt/Gemeinde:

Ansprechpartner:

Stadt Alsfeld

Wirtschaftsf³derung

Marktplatz 1

Herr Uwe Eifert

36304 Alsfeld

Markt 7

Tel.: 06631/182-0

36304 Alsfeld

Email: u.eifert@stadt.alsfeld.de

Tel.: 06631/182-125

<https://www.alsfeld.de/>

Fax: 06631/182-7125

u.eifert@stadt.alsfeld.de

www.alsfeld.de

Das Baugebiet:

Das Gewerbegebiet Unterste Elpersweide Alsfeld liegt gegen⁴ber der Obersten Elpersweide direkt an der B 254 und der A 5 und ist nur ca. 1,5 km von der Anschlussstelle Alsfeld Ost entfernt. Das Gebiet ist direkt und komplett von der Autobahn einsehbar und durch einen Kreisverkehr an die B 254 erschlossen. GRUNDST⁵CKE FREI PARZELLIERBAR !!!

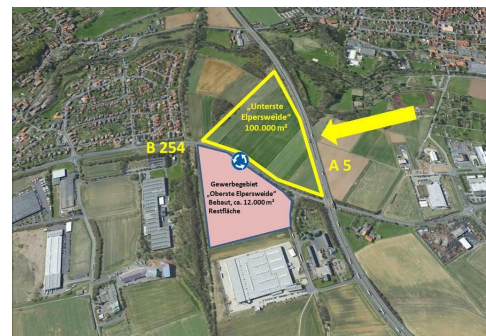


Foto oder Maß⁶e des Bauplatzes



Foto des Baugebiets

Anzeigen



vermessungsbüro
müller
Tel.: 06181 / 95 29 40



Werben auf wunschimmo.de
» mehr erfahren



Werben auf wunschimmo.de
» mehr erfahren

Stadt Alsfeld:

Wir sind die Stadt Alsfeld,

gemeinsam mit allen unseren liebenswerten, ehrlichen und fleißigen über 16.000 Einwohnern, unzähligen Geschäften und innovativen – teils weltweit agierenden – Mittelstandsbetrieben. Ein zukunftsreiches Mittelzentrum mit dem märchenhaften Charme als mittelalterliche Fachwerkstadt, die jährlich weit über 100.000 Touristen in seinen Bann zieht.

Alsfeld ist ein Wirtschaftsstandort, der den Unternehmen in vielerlei Hinsicht interessante Perspektiven bietet: Alsfeld ist eine attraktive Stadt mit sehr guten Standortbedingungen für Unternehmen. Die gute Infrastruktur, gepaart mit einer hohen Lebensqualität, schafft ein positives Umfeld für regional wie für international ausgerichtete Unternehmen. Alsfeld ist eine Stadt, in der es sich gut leben und arbeiten lässt. Deutlich geprägt wird die Wirtschaftsstruktur Alsfelds vom Dienstleistungsbereich. Dies ist auf die Funktion Alsfelds als Mittelzentrum, Behörden- und Schulstandort im Vogelsbergkreis sowie als Standort Kreisverwaltung (teilweise), des Kreiskrankenhauses, des Amtsgerichtes sowie weiterer Behörden zurückzuführen. Der Wirtschaftsstandort Alsfeld verfügt zudem über viele innovative, mittelständische Unternehmen, die weltweit erfolgreich agieren. Darüber hinaus bietet die Stadt eine leistungsfähige Infrastruktur in den Bereichen Bildung (allgemeinbildende und berufliche Schulen), Kultur (Stadtbibliothek und Museen), Gesundheit (Kreiskrankenhaus), Sport (Frei- und Hallenbad, Leistungszentrum des Hessischen Turnverbandes) und Soziales (Seniorenwohnanlagen und Jugendhilfeeinrichtungen)

Alsfeld hat 2 Anschlussstellen (Alsfeld Ost und West) an die Autobahn A 5. Über die A 5 sind dann in geringer Nähe die A 7 und A 4 zu erreichen. Außerdem verlaufen die Bundesstraßen B 49, B 62 und B 249 durch die Gemarkung.

Noch heute können Sie in unseren Straßen und Gassen den mittelalterlichen Flair spüren. Über 400 Fachwerkhäuser sind in der Altstadt erhalten. Für die Sicherung der alten Baustrukturen erhielt Alsfeld als eine von europaweit fünf Städten im Jahre 1975 die Auszeichnung – Europäische Modellstadt für Denkmalschutz. Die Stadt liegt in einer herrlichen Mittelgebirgslandschaft zwischen der Schwalm und dem Vogelsberg, der mit einer Fläche von 2500 qkm das größte zusammenhängende Vulkangebiet des europäischen Festlandes darstellt. Eine beeindruckende Anreise bieten die Routen entlang der Deutschen Märchenstraße oder der Fachwerkstraße. Über die gute Verkehrsanbindung, die A 5 – Hamburg – Basel, kommen jedes Jahr viele staunende Besucher und Gäste in die Stadt, die mit ideenreichen Programmen und Veranstaltungen verwöhnt werden.

Es warten viele Sehenswürdigkeiten auf Sie. Neben dem weltbekannten Rathaus und dem mittelalterlichen Marktplatz gibt es noch eine Vielzahl prachtvoller Bürgerhäuser. Romantische Gassen laden zum Verweilen ein, traditionell – originelle Gastronomie und ein vielfältiges Freizeitangebot erwarten Sie.

Der mittelalterliche und frühneuzeitliche Kern aus dem 15. und 16. Jahrhundert mit beeindruckender Fachwerkkulisse, engen, verwinkelten Gassen und kleinen Plätzen bestimmt das Bild der Stadt. Das macht das Flanieren, Einkaufen und jedes gesellige Zusammensein so reizvoll. Auch geschichtlich hat Alsfeld einiges zu bieten!