

Industriegebiet "B62/Flohrshöhe Alsfeld"

36304 Stadt Alsfeld - Alsfeld

Exposition zum Bauplatz 4

Alle Angaben ohne Gewähr.

Bauplatznr: 4

Online-ID: B00134887

Größe: 400.000,00 qm

Nutzung:
Industriegebiet (GI)

Preis: k. A.
(erschlossener Baulandpreis)

GRZ / GFZ: - / -

Gesamt: k. A.

Kontakt:

Stadt/Gemeinde:

Ansprechpartner:

Stadt Alsfeld

Wirtschaftsförderung

Marktplatz 1

Herr Uwe Eifert

36304 Alsfeld

Markt 7

Tel.: 06631/182-0

36304 Alsfeld

Email: u.eifert@stadt.alsfeld.de

Tel.: 06631/182-125

<https://www.alsfeld.de/>

Fax: 06631/182-7125

u.eifert@stadt.alsfeld.de

www.alsfeld.de

Das Baugebiet:

Das Gebiet liegt direkt an der Autobahn A 5 und der Anschlussstelle Alsfeld Ost. Die Grundstücke sind frei parzellierbar.



Foto oder Maßstab des Bauplatzes



Foto des Baugebiets

Anzeigen



vermessungsbüro
müller
Tel.: 06181 / 95 29 40

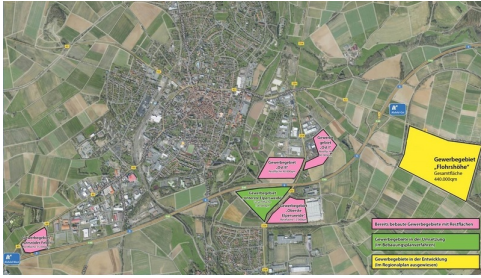


Werben auf wunschimmo.de
» mehr erfahren



Werben auf wunschimmo.de
» mehr erfahren

Fotos zum Baugebiet:



Stadt Alsfeld:

Wir sind die Stadt Alsfeld,

gemeinsam mit allen unseren liebenswerten, ehrlichen und fleiigen ber 16.000 Einwohnern, unzhligen Geschften und innovativen  teils weltweit agierenden  Mittelstandsbetrieben. Ein zukunftshiges Mittelzentrum mit dem mrchenhaften Charme als mittelalterliche Fachwerkstadt, die jhrlich weit ber 100.000 Touristen in seinen Bann zieht.

Alsfeld ist ein Wirtschaftsstandort, der den Unternehmen in vielerlei Hinsicht interessante Perspektiven bietet: Alsfeld ist eine attraktive Stadt mit sehr guten Standortbedingungen fr Unternehmen. Die gute Infrastruktur, gepaart mit einer hohen Lebensqualitt, schafft ein positives Umfeld fr regional wie fr international ausgerichtete Unternehmen. Alsfeld ist eine Stadt, in der es sich gut leben und arbeiten lsst. Deutlich geprgt wird die Wirtschaftsstruktur Alsfelds vom Dienstleistungsbereich. Dies ist auf die Funktion Alsfelds als Mittelzentrum, Behrden- und Schulstandort im Vogelsbergkreis sowie als Standort Kreisverwaltung (teilweise), des Kreiskrankenhauses, des Amtsgerichtes sowie weiterer Behrden zurckzufhren. Der Wirtschaftsstandort Alsfeld verfgt zudem ber viele innovative, mittelstndische Unternehmen, die weltweit erfolgreich agieren. Darber hinaus bietet die Stadt eine leistungsfhige Infrastruktur in den Bereichen Bildung (allgemeinbildende und berufliche Schulen), Kultur (Stadtbibliothek und Museen), Gesundheit (Kreiskrankenhaus), Sport (Frei- und Hallenbad, Leistungszentrum des Hessischen Turnverbandes) und Soziales (Seniorenwohnanlagen und Jugendhilfeeinrichtungen)

Alsfeld hat 2 Anschlussstellen (Alsfeld Ost und West) an die Autobahn A 5. ber die A 5 sind dann in geringer Nhe die A 7 und A 4 zu erreichen. Auerdem verlaufen die Bundesstraen B 49, B 62 und B 249 durch die Gemarkung.

Noch heute knnen Sie in unseren Straen und Gassen den mittelalterlichen Flair spren. ber 400 Fachwerkhaus sind in der Altstadt erhalten. Fr die Sicherung der alten Baustrukturen erhielt Alsfeld als eine von europaweit fnf Stdten im Jahre 1975 die Auszeichnung Europische Modellstadt fr Denkmalschutz. Die Stadt liegt in einer herrlichen Mittelgebirgslandschaft zwischen der Schwalm und dem Vogelsberg, der mit einer Flche von 2500 qkm das grte zusammenhngende Vulkangebiet des europischen Festlandes darstellt. Eine beeindruckende Anreise bieten die Routen entlang der Deutschen Mrchenstrae oder der Fachwerkstrae. ber die gute Verkehrsanbindung, die A 5  Hamburg  Basel, ko jedes Jahr viele staunende Besucher und Gste in die Stadt, die mit ideenreichen Programmen und

Veranstaltungen verwirklicht werden.

Es warten viele Sehenswürdigkeiten auf Sie. Neben dem weltbekannten Rathaus und dem mittelalterlichen Marktplatz gibt es noch eine Vielzahl prachtvoller Bürgerhäuser. Romantische Gassen laden zum Verweilen ein, traditionell "originelle" Gastronomie und ein vielfältiges Freizeitangebot erwarten Sie.

Ä

Der mittelalterliche und frühneuzeitliche Kern aus dem 15. und 16. Jahrhundert mit beeindruckender Fachwerkkulisse, engen, verwinkelten Gassen und kleinen Plätzen bestimmt das Bild der Stadt. Das macht das Flanieren, Einkaufen und jedes gesellige Zusammensein so reizvoll. Auch geschichtlich hat Alsfeld einiges zu bieten!