

Wohngebiet "Hohenfels - Auf Erd "

54570 Ortsgemeinde Hohenfels-Essingen - Hohenfels



Exposi $\frac{1}{2}$ zum Bauplatz 4/8

Alle Angaben ohne Gew $\frac{1}{2}$ hr.

Bauplatznr: 4/8

Online-ID: B00140130

Gr $\frac{1}{2}$ i $\frac{1}{2}$ e: 984,00 qm

Nutzung:

Preis: 43,50 $\frac{1}{2}$ /m
(erschlossener Baulandpreis)

Allgemeines Wohngebiet (WA)

Gesamt: 42.804,00 $\frac{1}{2}$
(0)

GRZ / GFZ: 0,30 / -

Bauweise:

Einzel- oder Doppelhaus

Kontakt:

Stadt/Gemeinde:

Ortsgemeinde Hohenfels-Essingen
Kyllweg 1
54568 Gerolstein
<https://www.hohenfels-essingen.de/>

Vertrieb:

Verbandsgemeindeverwaltung
Gerolstein
Herr Guido M $\frac{1}{2}$ ller
Kyllweg 1
54568 Gerolstein
Tel.: 06591 13 1081
guido.mueller@gerolstein.de
www.gerolstein.de

Das Baugebiet:



Foto oder Ma $\frac{1}{2}$ e des Bauplatzes



Foto des Baugebiets

Anzeigen

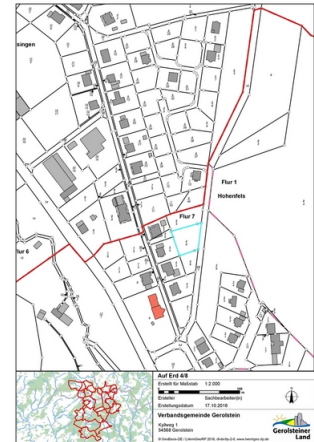


Wohngebiet "Hohenfels - Auf Erd "

54570 Ortsgemeinde Hohenfels-Essingen - Hohenfels



Fotos zum Baugebiet:



Ortsgemeinde Hohenfels-Essingen:

Hohenfels-Essingen ist eine Ortsgemeinde im Landkreis Vulkaneifel. Sie gehört zur Verbandsgemeinde Gerolstein.

In der familienfreundlichen Gemeinde Hohenfels-Essingen gibt es eine gute Infrastruktur und ein reges Dorfleben. Hohenfels-Essingen liegt mitten in der landschaftlich sehr reizvollen Vulkaneifel und verfügt durch die Nähe zu den Autobahnen A1 und A48 und den kurzen Wegen zu den Städten Gerolstein und Daun über eine sehr gute Verkehrsanbindung.

Attraktiv und beliebt sind die Wanderwege, die Basaltbrüche mit den größten Basaltseen der Vulkaneifel und die historischen Mühlensteinhäfen. Hier können sich nicht nur die großen Gäste, sondern auch die Kinder an den geführten Pony-Ausritten ins "Reich der Dunkelheit" erfreuen.

Alle Radsportfreunde können über die Radwegenanbindung zum Eifel-Ardennen- und Kalkeifelradweg große und kleine Touren planen. Für Sportliche steht ein Einstiegspunkt zum Vulkanbike-Trail-Park bereit.

Die über 80 Gästebetten in Hohenfels-Essingen sind begehrt. Dabei sind es nicht nur Wanderer, die wegen des gut ausgebauten Wanderwegenetzes mit insgesamt über 25 km hierher reisen.

Auch die günstige Lage in der walddreichen Vulkaneifel, die Basaltvulkane und hier besonders der Mühlenberg mit seinen Sehenswürdigkeiten Mariengrotte, Mühlensteinhäfen und den Basaltbrüchen locken. "Steine für die Welt" heißt hier das Motto!

Hohenfels-Essingen bietet seinen Einwohnern eine gute Kombination von günstigen Rahmenbedingungen und Infrastruktur. Neben kurzen Wegen zum Kindergarten und Schulen besteht hier wieder die Möglichkeit zum Einkauf im kleinen Dorfladen.

Junge Familien finden hier, in sonniger Lage, günstiges Bauland. Mit den 5 aktiven Vereinen bietet Hohenfels-Essingen damit alles, was ein attraktives Dorf lebenswert macht.

Veranstaltungen:

- Sportfest
- Waldfest auf dem Mühlenberg
- Vereinsmeisterschaften Reitverein
- Dorfkirmes
- Nikolausfeier