

Wohngebiet "Hinter dem Bornhof"

37247 Stadt Großalmerode - Grossalmerode



Expositi^on 1/2 zum Bauplatz 202

Alle Angaben ohne Gewähr.

Bauplatznr: 202

Online-ID: B00142407

Gr^oße: 888,00 qm

Nutzung:

Preis: 95,00 €/m²
(erschlossener Baulandpreis)

Allgemeines Wohngebiet (WA)

Gesamt: 84.360,00 €
(keine KÄuferprovision)

GRZ / GFZ: 0,30 / 0,60

Geschosse: 1

Bauweise:
offen



Lage des Bauplatzes im Baugebiet

Kontakt:

Stadt/Gemeinde:

Stadt Großalmerode

Marktplatz 11

37247 Großalmerode

Tel.: 05604/9335-0

Email: info@grossalmerode.de

<https://www.grossalmerode.de>

Ansprechpartner:

Stadt Großalmerode

Marktplatz 11

37247 Großalmerode

Tel.: 05604 9335-15

bauamt@grossalmerode.de

www.grossalmerode.de

Das Baugebiet:

Im SÄdosten der Kernstadt von Großalmerode befindet sich das familienfreundliche Neubaugebiet "Hinter dem Bornhof". Durch seine Lage am SÄdhang bieten die BauplÄtze einen wunderschÄnen Blick Äber die Stadt.

Im 1990 erschlossenen Baugebiet "Hinter dem Bornhof" konnten in den vergangenen Jahren schon viele Familien ihren Traum vom eigenen Haus verwirklichen.

Nur 400 m vom Ortskern entfernt liegt dieses Baugebiet mit Blick auf den Nordhang und den dahinter liegenden Kaufunger Wald.

Die Stadt Großalmerode gewÄhrt Familien mit Kindern PreisnachlÄsse von bis zu 20% auf den GrundstÄckskaufpreis.

Weitere Informationen zu Voraussetzungen und HÄhe des Preisnachlasses erhalten Sie bei Herrn Siebold (Telefon: 05604/9335-15; E-Mail: joachim.siebold@grossalmerode.de).

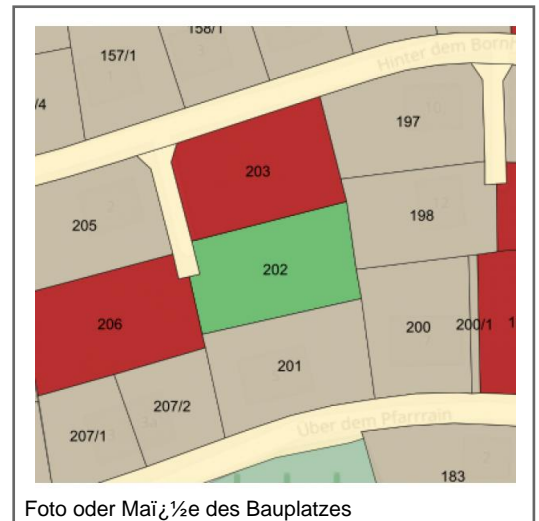


Foto oder MÄÙe des Bauplatzes

Anzeigen

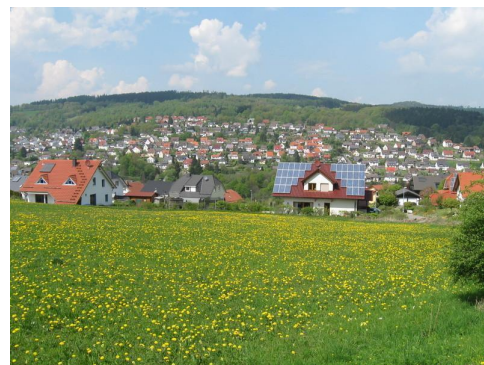


Wohngebiet "Hinter dem Bornhof"

37247 Stadt Großalmerode - Grossalmerode



Fotos zum Baugebiet:



Stadt Großalmerode:

Ästlich von Kassel liegt Großalmerode mit den Stadtteilen Weißenbach, Trubenhausen, Uengsterode, Rommerode, Laudenbach und Epterode. Umgeben von Berghängen liegt das Städtchen eingebettet in den Naturpark „Meißner-Kaufunger Wald“.

Durch die Stadt führt die Bundesstraße 451 und außerdem an der „Deutschen Märchenstraße“ die bis nach Bremen führt.

Idyllisch im Gelstertal gelegen ist die Geschichte von Großalmerode durch Ton geprägt. Die Töpfertradition wird noch heute hochgehalten und im Glas- und Keramikmuseum können Sie sich über die Produkte, sowie deren Herstellung und Verarbeitung informieren.

3 Kindergärten, eine Grundschule und eine Gesamtschule decken den Bildungsbedarf der Stadt ab.

Für die Freizeitgestaltung ist bestens gesorgt. Wers sportlich mag, probiert die bekannte Mountainbike-Strecke aus, die 58 km durch den Kaufunger Wald führt. Ein besonderes Highlight für Männer dürfte der „Männerspielplatz“ sein. Hier kann nach Lust und Laune mit Baggern, Jeeps oder Quads gefahren werden. Wer es gern ruhiger angehen lässt, hat auf den 200 km Wanderwegen die Gelegenheit dazu. Und zwar nicht nur zu Fuß, sondern auch mit dem Rad oder hoch zu Ross. Stille Plätze, Natur und Tiervielfalt laden Sie dazu ein, die Seele baumeln zu lassen und neue Kraft zu tanken.