

Gewerbegebiet "Oderberger Straße"

16278 Stadt Angermünde



Exposi½ zum Bauplatz719

Alle Angaben ohne Gewi½hr.

Bauplatznr: 719

Online-ID: B00144373

Grö½e: 2.349,00 qm

Nutzung:

Gewerbegebiet (GE)

Preis: k. A.
(erschlossener Baulandpreis)

GRZ / GFZ: 0,60 / -

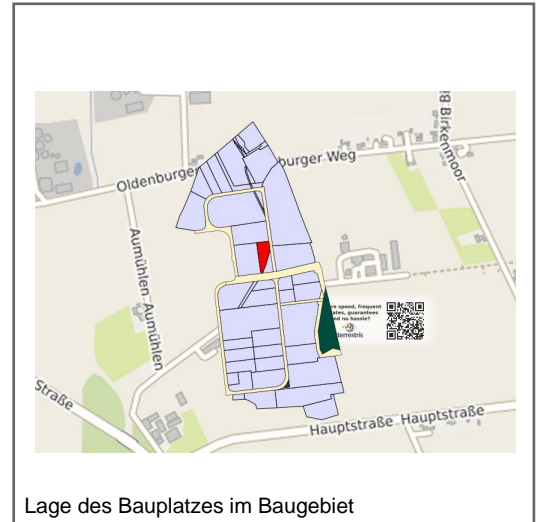
Gesamt: k. A.
(provisionsfrei)

Bauweise:

offen

Hinweis:

Baumassenzahl: 4,5



Lage des Bauplatzes im Baugebiet

Kontakt:

Stadt/Gemeinde:

Stadt Angermünde

Markt 24

16278 Angermünde

<https://www.angermuende.de/>

Ansprechpartner:

ICU Investor Center Uckermark GmbH

Herr Thomas Eitner

Berliner Str. 52e

16303 Schwedt (Oder)

Tel.: 49 (0) 33 32 / 53 89 16

Fax: 49 (0) 33 32 / 53 89 13

eitner@ic-uckermark.de

<https://www.ic-uckermark.de>

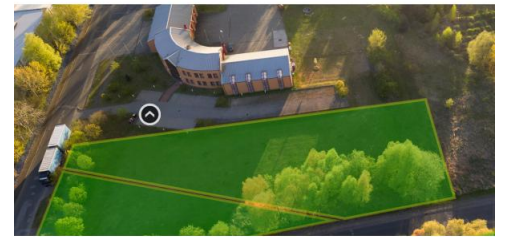


Foto oder Maß½e des Bauplatzes

Das Baugebiet:

Das Gewerbegebiet "Oderberger Straße" bietet Ihnen hervorragende Möglichkeiten Ihr Unternehmen zwischen den Metropolregionen Berlin-Brandenburg und Stettin zu platzieren. Von hier aus erreichen Sie Ihre Geschäftspartner im Norden und Osten Europas. Zudem erreichen sie die Märkte um Berlin sehr gut. Das Gewerbegebiet befindet sich in s½dlicher Lage zur Stadt Angermünde und liegt verkehrstechnisch g½nstig an den Bundesstra½en 2 und 158. In weniger als 30 Minuten erreichen Sie die Autobahn 11 und den Binnenhafen in Schwedt/Oder.

Anzeigen

 **vermessungsbüro
müller**
Tel.: 06181 / 95 29 40


Werben auf wunschimmo.de
» mehr erfahren


Werben auf wunschimmo.de
» mehr erfahren

Gewerbegebiet "Oderberger Straße"

16278 Stadt Angermünde



Fotos zum Baugebiet:



Stadt Angermünde:

Die Stadt Angermünde befindet sich im südlichen Teil des Landkreises Uckermark im Nordosten Brandenburgs. Zur Kernstadt Angermünde, mit Ihren 8.500 Einwohner zählen insgesamt 23 weitere Ortsteile (ca.5.500 Einwohner). Landschaftlich ist die Stadt eingebettet zwischen dem Biosphärenreservat Schorfheide - Chorin und dem Nationalpark Unteres Odertal.

Angermünde wird nach dem Konzept der Landesentwicklung als Grundzentrum mit Funktionen eines Mittelzentrums ausgewiesen. Neben allen Schulformen bietet die Stadt über Krankenhaus und Reha-Klinik und vielfältigen Einkaufsmöglichkeiten alle Aspekte der Daseinsvorsorge ab.

Zentrum der Stadt Angermünde und der Ortsteile ist die liebevoll sanierte historische Altstadt, die als Gesamtensemble fast vollständig unter Denkmalschutz steht. Hier finden Einwohner und Gäste Kultur, Erholung, Unterhaltung und Einkaufsmöglichkeiten.