

# Wohngebiet "In der Dell"

55743 Ortsgemeinde Hintertiefenbach



## Expositi½ zum Bauplatz1

Alle Angaben ohne Gewi½hr.

Bauplatznr: 1

Online-ID: B00145717

Gr½i½e: 914,00 qm

Nutzung:

Preis: 22,30 i½/m

Allgemeines Wohngebiet (WA)

(erschlossener Baulandpreis)

GRZ / GFZ: 0,40 / 0,80

Gesamt: 20.382,20 i½

(provisionsfrei)

Geschosse: II

Hinweis:

zuzÄ¼glich

Bauweise:

offen

Baukostenzuschuss

Wasser, der erst bei

Bebauung fÄ¼llig und

jÄ¼hrlich angepasst wird



Foto des Baugebiets

Kontakt:

Stadt/Gemeinde:

Ortsgemeinde Hintertiefenbach

<http://www.hintertiefenbach.de/>

Vertrieb:

Verbandsgemeindeverwaltung

Herrstein-Rhaunen

Das Baugebiet:

Baugebiet "In der Dell"

Die Ortsgemeinde Hintertiefenbach liegt im einem Talkessel versteckt umrahmt von Wald, unweit der Stadt Idar-Oberstein.

Das groÄ¼e Neubaugebiet liegt am westlichen Ortsrand. Es steht lediglich noch ein BaugrundstÄ¼ck zum Verkauf.

Anzeigen

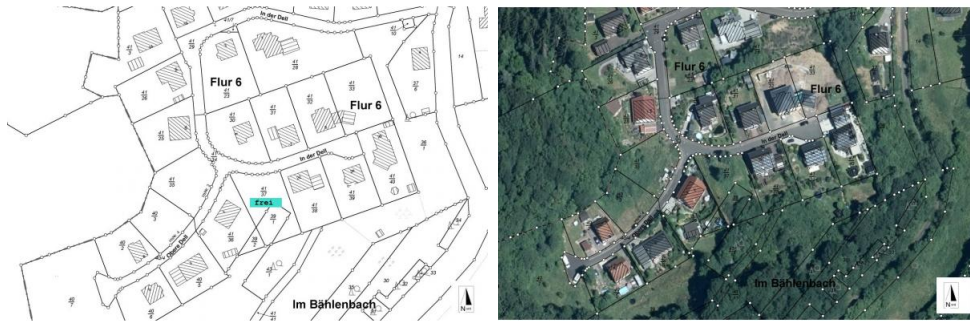


# Wohngebiet "In der Dell"

55743 Ortsgemeinde Hintertiefenbach



Fotos zum Baugebiet:



## Ortsgemeinde Hintertiefenbach:

Der Ort wurde unter dem Namen "Inredyfinenbach" am 01.06.1348 erstmals urkundlich erwähnt. Hintertiefenbach zählt 345 Einwohner. Die Gemeinde verfügt über ein Gemeindehaus mit Gaststätte. Eine Sportanlage mit Rasenplatz, ein Tennisplatz, ein Sportlerheim und ein Spielplatz in der Dorfmitte stehen für Sport und Spiel zur Verfügung. In Hintertiefenbach sind Handwerksbetriebe aus unterschiedlichen Branchen angesiedelt. Die Gemeinde zählt in ihrer Statistik viele junge Familien, die sich in den Neubaugebieten angesiedelt haben. 1998 stellte man hier den "Baby-Rekord" in ganz Rheinland-Pfalz auf. Auf 440 Einwohner kamen stolze 20 Geburten. Damit wurde die höchste Geburtenrate im Land erzielt. Aber auch in den anderen Jahren fehlte es nicht an Nachwuchs. In früherer Zeit wurde in Hintertiefenbach Kupferabbau betrieben. Die Stollen sind inzwischen meist verfallen. "In der Dell" stehen Baugrundstücke zur Verfügung.