

Expositi^on zum Bauplatz05

Alle Angaben ohne Gew^ohr.

Bauplatznr: 05

Online-ID: B00145817

Gr^oße: 31.400,00 qm

Nutzung:

Gewerbegebiet (GE)

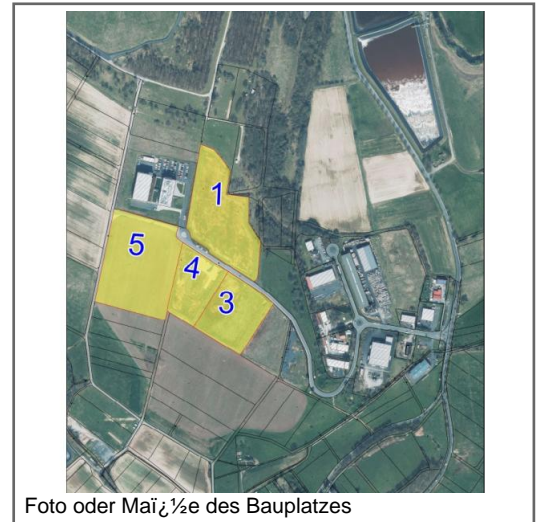
Preis: k. A.
(erschlossener Baulandpreis)

GRZ / GFZ: 0,80 / 1,60

Gesamt: k. A.
(provisionsfrei)

Geschosse: IV+1D

Bauweise:
offen



Kontakt:

Stadt/Gemeinde:

Gemeinde Unterbreizbach

Heinrich-Heine-Str. 3

36414 Unterbreizbach

<https://www.unterbreizbach.de/>

Vertrieb:

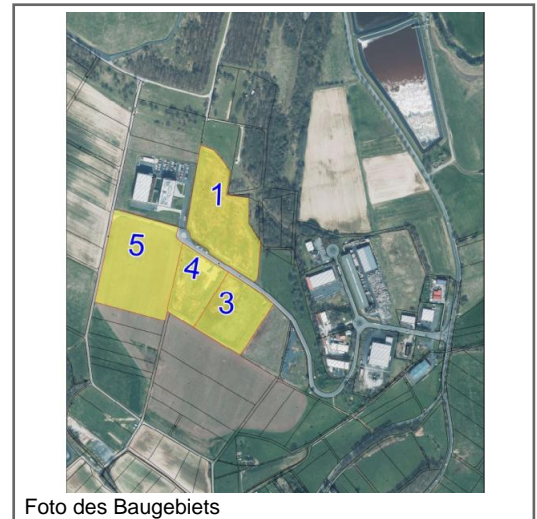
Gemeinde Unterbreizbach

Das Baugebiet:

Nach 1990 sind sowohl am Standort Unterbreizbach als auch am Standort S^onnena neue Gewerbegebiete entstanden, auf denen sich eine ganze Reihe von modernen mittelst^ondigen Betrieben neu angesiedelt haben.

Das Gewerbegebiet "Im Wolfsgraben" liegt nordwestlich der Gemeinde Unterbreizbach, unmittelbar an der hessisch-th^uringischen Landesgrenze. Direkt am Gewerbegebiet verl^ouft die Landesstra^oÙe 2604, die in 1 km Entfernung an die Bundesstra^oÙe 62 und in 3 km Entfernung in die Bundesstra^oÙe 84 m^ondet. Die ca. 14 km entfernte Autobahnanschlussstelle Friedewald an der BAB 4 ist Teil des gut ausgebauten Stra^oÙennetzes, durch das eine schnelle Erreichbarkeit gew^ohrleistet wird. Die Mittelzentren Bad Hersfeld und Bad Salzungen sind ^ober die B 62 in 30 Minuten und die Oberzentren Eisenach und Fulda in ca. 45 Minuten erreichbar.

Im Gewerbegebiet "Im Wolfsgraben" in Unterbreizbach ist der 1. Bauabschnitt mit ca. 9 ha Fl^oche durch 10 Firmen vollst^ondig ausgelastet.



Anzeigen



vermessungsbüro
müller
Tel.: 06181 / 95 29 40



Werben auf [wunschimmo.de](https://www.wunschimmo.de)
» mehr erfahren



Werben auf [wunschimmo.de](https://www.wunschimmo.de)
» mehr erfahren

Aus diesem Grund wurde 2013 eine Erweiterung des Gewerbestandortes vorgenommen. Im 2. Bauabschnitt befinden sich 4 Baufelder von einer Größe zwischen 9.957 m² und 31.689 m², die bei Bedarf neu vermessen werden können.

Das voll erschlossene Gewerbegebiet (Erschließungsstraße, Wasser- und Abwasser, Erdgas- und Elektroversorgung, sowie Telekom) liegt im Geltungsbereich eines Bebauungsplanes. Ein Baubeginn wäre sofort möglich.

Folgende Branchen befinden sich vor Ort:

- Ingenieur- und Planungsbüro (Hoch- und Tiefbau)
- Forschungs- und Entwicklungsinstitut der Kaliindustrie
- Kfz-Werkstatt
- Lichtwerbung
- Metall- bzw. Holzverarbeitende Betriebe
- Maschinenbau

Gesamtgröße des Gewerbegebietes: 16,76 ha brutto / 13,36 ha netto

Freie Flächen im Gewerbegebiet: 9,69 ha brutto / 8,70 ha netto

Planungsstand: 2. Bauabschnitt

Erschließungsstand: erschlossen

möglicher Baubeginn: sofort

Grundstückspreis (â,-/m²) erschlossen: nach Vereinbarung

Fotos zum Baugebiet:

