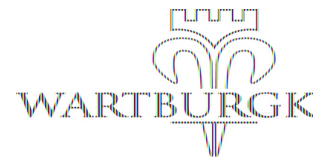




# Gewerbegebiet "Ober der Brück"

36433 Stadt Bad Salzungen - Langenfeld



## Exposition zum Bauplatz **Baufeld 3**

Alle Angaben ohne Gewähr.

Bauplatznr: **Baufeld 3**

Online-ID: B00145837

Größe: **11.700,00 qm**

Nutzung:

Preis: **k. A.**  
(erschlossener Baulandpreis)

**Industriegebiet (GI)**

Gesamt: **k. A.**  
(provisionsfrei)

GRZ / GFZ: **0,80 / -**

Bauweise:  
**a**

### Kontakt:

Stadt/Gemeinde:

Vertrieb:

Stadt Bad Salzungen  
Ratsstraße 2  
36433 Bad Salzungen  
<https://www.badsalzungen.de/>

Stadtverwaltung Bad Salzungen

### Das Baugebiet:

Gesamtgröße des Gewerbegebiets: 47,5 ha  
Freie Flächen: 6,01 ha  
Planungsstand: B-Plan  
Erschließungsstand: teilerschlossen  
Grundstückspreis: nach Vereinbarung  
Verkehrsanbindung: A4 - 25 km nach Eisenach / Bahn 3 km Bad Salzungen  
Firmen/Branchen am Standort: Metallbau, Mosterei, Sportservice, Dienstleistung, Baugewerbe, Tankstelle, Lackfabrik, Bauplanungsbüro, Hoch- und Tiefbau



Foto oder Maßstab des Bauplatzes



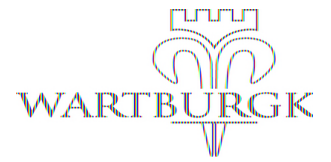
Foto des Baugebiets

### Anzeigen

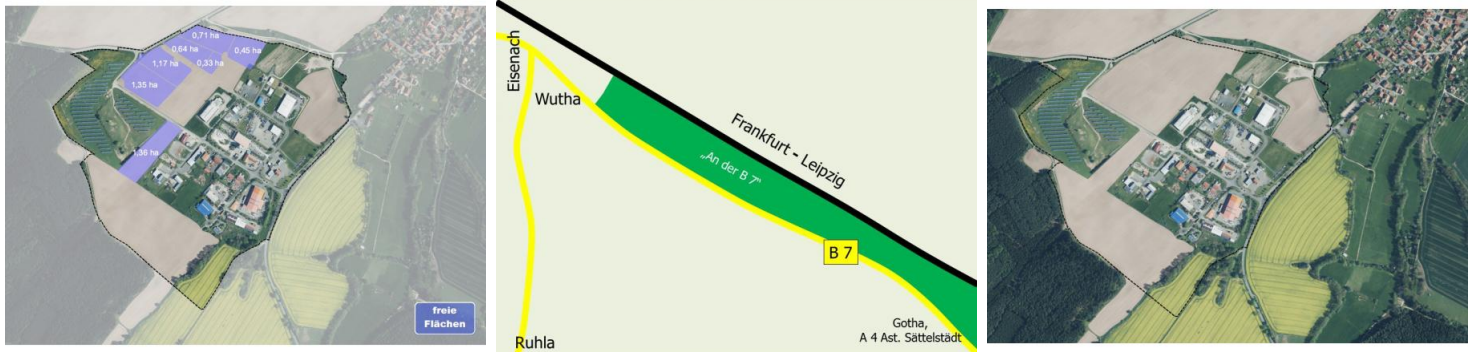


# Gewerbegebiet "Ober der BrÄ¼ck"

36433 Stadt Bad Salzungen - Langenfeld



Fotos zum Baugebiet:



Stadt Bad Salzungen:

Bad Salzungen ist eine Kurstadt in ThÄ¼ringen (Deutschland). Sie ist Kreisstadt des Wartburgkreises. Bekannt ist die Stadt unter anderem fÄ¼r die Solewelt, eines der Ä¼ltesten Sole-HeilbÄ¼der in Deutschland.