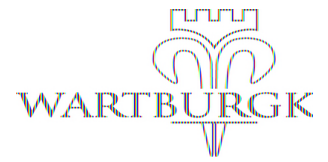




Gewerbegebiet "Ober der Brück"

36433 Stadt Bad Salzungen - Langenfeld



Exposition zum Bauplatz **Baufeld 5**

Alle Angaben ohne Gewähr.

Bauplatznr: **Baufeld 5**

Online-ID: B00145841

Größe: **7.100,00 qm**

Nutzung:

Preis: **k. A.**
(erschlossener Baulandpreis)

Gewerbegebiet (GE)

Gesamt: **k. A.**
(provisionsfrei)

GRZ / GFZ: **0,80 / -**

Bauweise:
a



Foto oder Maßstab des Bauplatzes

Kontakt:

Stadt/Gemeinde:

Vertrieb:

Stadt Bad Salzungen
Ratsstraße 2
36433 Bad Salzungen
<https://www.badsalzungen.de/>

Stadtverwaltung Bad Salzungen

Das Baugebiet:

Gesamtgröße des Gewerbegebiets: 47,5 ha
Freie Flächen: 6,01 ha
Planungsstand: B-Plan
Erschließungsstand: teilerschlossen
Grundstückspreis: nach Vereinbarung
Verkehrsanbindung: A4 - 25 km nach Eisenach / Bahn 3 km Bad Salzungen
Firmen/Branchen am Standort: Metallbau, Mosterei, Sportservice, Dienstleistung, Baugewerbe, Tankstelle, Lackfabrik, Bauplanungsbüro, Hoch- und Tiefbau



Foto des Baugebiets

Anzeigen

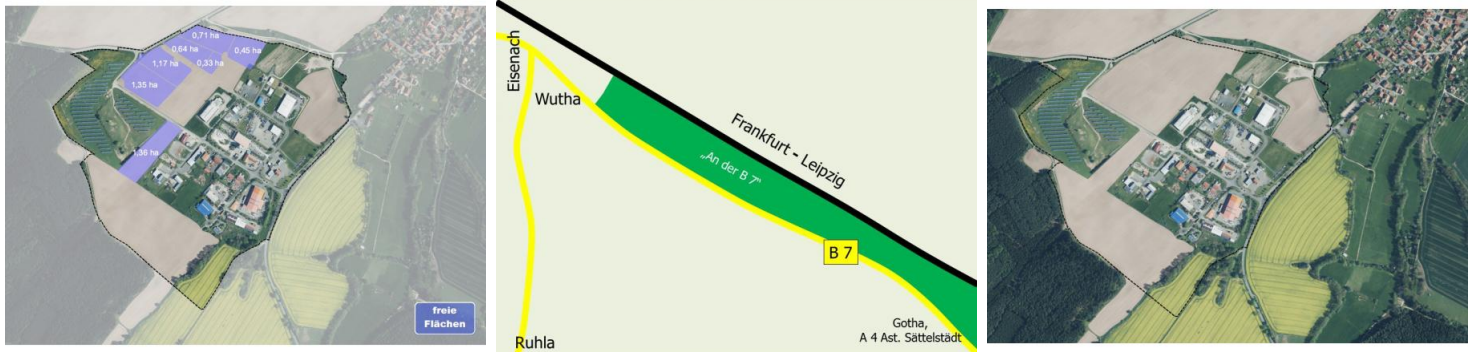
vermessungsbüro
müller
Tel.: 06181 / 95 29 40

Werben auf wunschimmo.de
» mehr erfahren

Werben auf wunschimmo.de
» mehr erfahren



Fotos zum Baugebiet:



Stadt Bad Salzungen:

Bad Salzungen ist eine Kurstadt in ThÄ¼ringen (Deutschland). Sie ist Kreisstadt des Wartburgkreises. Bekannt ist die Stadt unter anderem fÄ¼r die Solewelt, eines der Ä¼ltesten Sole-HeilbÄ¼der in Deutschland.