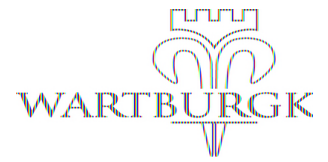




Gewerbegebiet "Ober der Brück"

36433 Stadt Bad Salzungen - Langenfeld



Exposition zum Bauplatz **Baufeld 6**

Alle Angaben ohne Gewähr.

Bauplatznr: **Baufeld 6**

Online-ID: B00145843

Größe: **4.500,00 qm**

Nutzung:

Preis: **k. A.**
(erschlossener Baulandpreis)

Gewerbegebiet (GE)

Gesamt: **k. A.**
(provisionsfrei)

GRZ / GFZ: **0,80 / -**

Bauweise:
a



Foto oder Maßstab des Bauplatzes

Kontakt:

Stadt/Gemeinde:

Vertrieb:

Stadt Bad Salzungen
Ratsstraße 2
36433 Bad Salzungen
<https://www.badsalzungen.de/>

Stadtverwaltung Bad Salzungen

Das Baugebiet:

Gesamtgröße des Gewerbegebiets: 47,5 ha
Freie Flächen: 6,01 ha
Planungsstand: B-Plan
Erschließungsstand: teilerschlossen
Grundstückspreis: nach Vereinbarung
Verkehrsanbindung: A4 - 25 km nach Eisenach / Bahn 3 km Bad Salzungen
Firmen/Branchen am Standort: Metallbau, Mosterei, Sportservice, Dienstleistung, Baugewerbe, Tankstelle, Lackfabrik, Bauplanungsbüro, Hoch- und Tiefbau



Foto des Baugebiets

Anzeigen

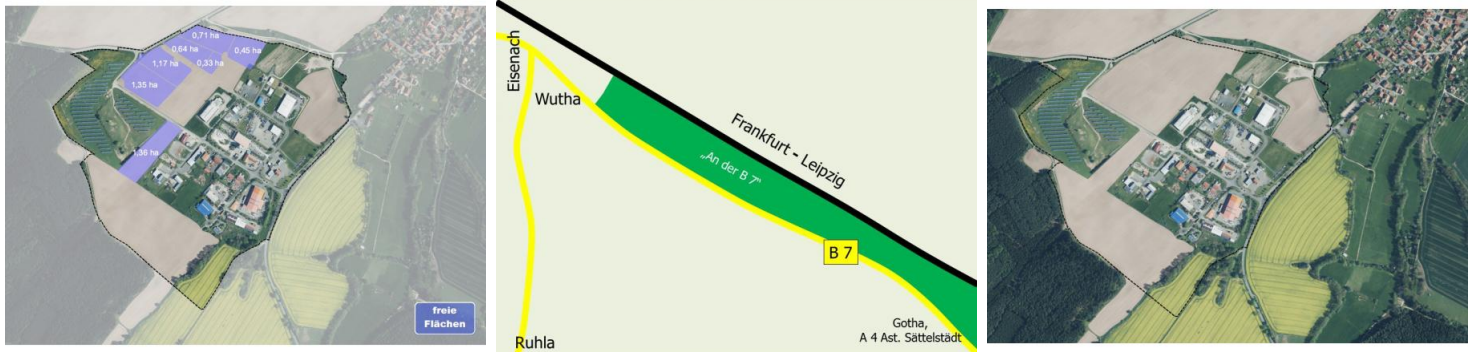
vermessungsbüro
müller
Tel.: 06181 / 95 29 40

Werben auf wunschimmo.de
» mehr erfahren

Werben auf wunschimmo.de
» mehr erfahren



Fotos zum Baugebiet:



Stadt Bad Salzungen:

Bad Salzungen ist eine Kurstadt in Thüringen (Deutschland). Sie ist Kreisstadt des Wartburgkreises. Bekannt ist die Stadt unter anderem für die Solewelt, eines der ältesten Sole-Heilbäder in Deutschland.