

Exposi½ zum Bauplatz **Baufeld 3**

Alle Angaben ohne Gewi½hr.

Bauplatznr: **Baufeld 3**

Online-ID: B00145907

Grö½e: **36.400,00 qm**

Nutzung:

Gewerbegebiet (GE)

Preis: **k. A.**
(erschlossener Baulandpreis)

GRZ / GFZ: - / -

Gesamt: **k. A.**
(provisionsfrei)

Hinweis:

Der B-Plan ist nicht online einsehbar. Bitte nehmen Sie Kontakt mit der Gemeinde HÄrselberg-Hainich auf. GrundstÄckspreis: nach Vereinbarung

Kontakt:

Stadt/Gemeinde:

Gemeinde HÄrselberg-Hainich
Hauptstra½e 90b
99820 HÄrselberg-Hainich
<https://www.hoerselberg-hainich.de/>

Vertrieb:

Gemeinde HÄrselberg-Hainich

Das Baugebiet:

GesamtgrÄ½e des Gewerbegebiets: 47,70 ha brutto, 41,80 ha netto

Freie FlÄchen: 20,88 ha netto

Planungsstand: B-Plan

Erschlie½ungsstand: erschlossen

mÄgl. Baubeginn: sofort

GrundstÄckspreis: nach Vereinbarung

Verkehrsanbindung: A4 â€ 0,5 km Eisenach Ost / Bahn â€ 6,5 km Eisenach

Firmen/Branchen am Standort: Kunststoffverarbeitung, Logistik, Fahrzeugbau, Holzverarbeitung, Umweltservice, Deutsche Post, GetrÄnkehandel



Foto oder Maß½e des Bauplatzes



Foto des Baugebiets

Anzeigen

vermessungsbüro
müller
Tel.: 06181 / 95 29 40

Werben auf wunschimmo.de
» mehr erfahren

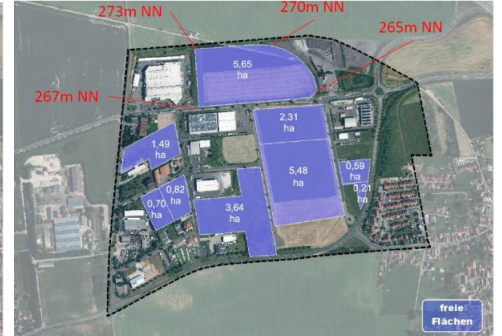
Werben auf wunschimmo.de
» mehr erfahren

Gewerbegebiet "Großlupnitz"

99820 Gemeinde Hainich-Hainich - Grossenlupnitz



Fotos zum Baugebiet:



Gemeinde Hainich-Hainich:

Die Gemeinde Hainich-Hainich liegt zwischen Eisenach und Gotha an der Hainich bei den Hainichbergen.