

Exposition zum Bauplatz **Baufeld 5**

Alle Angaben ohne Gewähr.

Bauplatznr: **Baufeld 5**

Online-ID: B00145911

Größe: **14.900,00 qm**

Nutzung:

Preis: **k. A.**
(erschlossener Baulandpreis)

Gewerbegebiet (GE)

Gesamt: **k. A.**
(provisionsfrei)

GRZ / GFZ: - / -

Hinweis:

Der B-Plan ist nicht online einsehbar. Bitte nehmen Sie Kontakt mit der Gemeinde Hürselberg-Hainich auf. Grundstückspreis: nach Vereinbarung

Kontakt:

Stadt/Gemeinde:

Vertrieb:

Gemeinde Hürselberg-Hainich
Hauptstraße 90b
99820 Hürselberg-Hainich
<https://www.hoerselberg-hainich.de/>

Gemeinde Hürselberg-Hainich

Das Baugebiet:

Gesamtgröße des Gewerbegebiets: 47,70 ha brutto, 41,80 ha netto

Freie Flächen: 20,88 ha netto

Planungsstand: B-Plan

Erschließungsstand: erschlossen

mögl. Baubeginn: sofort

Grundstückspreis: nach Vereinbarung

Verkehrsanbindung: A4 ca. 0,5 km Eisenach Ost / Bahn ca. 6,5 km Eisenach

Firmen/Branchen am Standort: Kunststoffverarbeitung, Logistik, Fahrzeugbau, Holzverarbeitung, Umweltservice, Deutsche Post, Getränkehandel

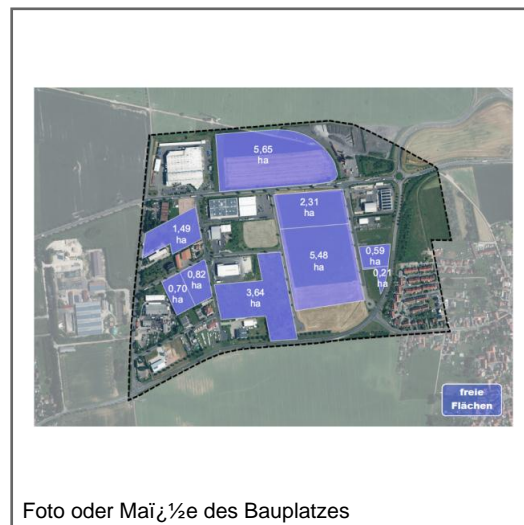


Foto oder Maßstab des Bauplatzes



Foto des Baugebiets

Anzeigen

vermessungsbüro
müller
Tel.: 06181 / 95 29 40

Werben auf wunschimm.de
» mehr erfahren

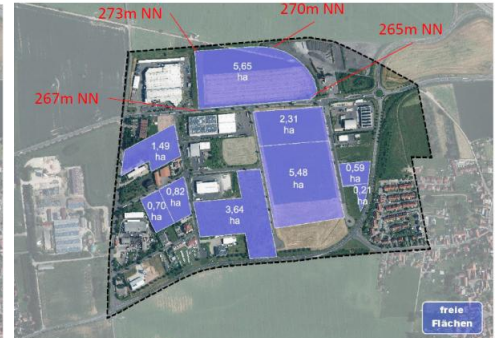
Werben auf wunschimm.de
» mehr erfahren

Gewerbegebiet "Großlupnitz"

99820 Gemeinde Hainich - Grossenlupnitz



Fotos zum Baugebiet:



Gemeinde Hainich:

Die Gemeinde Hainich liegt zwischen Eisenach und Gotha an der Hainich bei den Hainichen.