

Exposi½ zum Bauplatz **Baufeld 2**

Alle Angaben ohne Gew½hr.

Bauplatznr: **Baufeld 2**

Online-ID: B00145925

Gr½e: **5.780,00 qm**

Nutzung:

Preis: **18,00 ½/m**
(erschlossener Baulandpreis)

Gewerbegebiet (GE)

Gesamt: **104.040,00 ½**
(provisionsfrei)

GRZ / GFZ: - / -

Hinweis:

Bitte nehmen Sie
Kontakt mit der
Gemeindeverwaltung
Hørselberg-Hainich
bez½glich des B-
Plans und des
Grundst½ckspreises
auf.

Kontakt:

Stadt/Gemeinde:

Gemeinde Hørselberg-Hainich
Hauptstra½e 90b
99820 Hørselberg-Hainich
<https://www.hoerselberg-hainich.de/>

Vertrieb:

Gemeindeverwaltung Hørselberg-Hainich

Das Baugebiet:

Gesamtgr½e des Gewerbegebiets: 18,2 ha brutto, 15,7 ha netto

Freie Flachen: 2,86 ha netto (0,58 ha + 2,28 ha)

Planungsstand: B-Plan

Erschlie½ungsstand: erschlossen

m½gl. Baubeginn: sofort

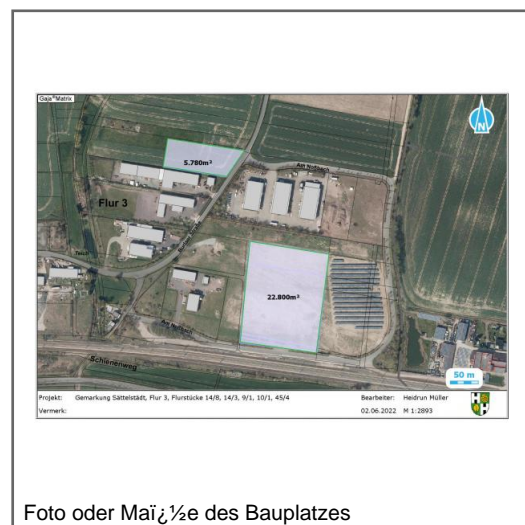
Grundst½ckspreis: 14-18 ½,-

Verkehrsanbindung: A4 ½ 0,5 km Sättelst / Bahn ½ 10 km

Eisenach

Firmen/Branchen am Standort: Metallverarbeitung,

Pulverbeschichtung



Anzeigen

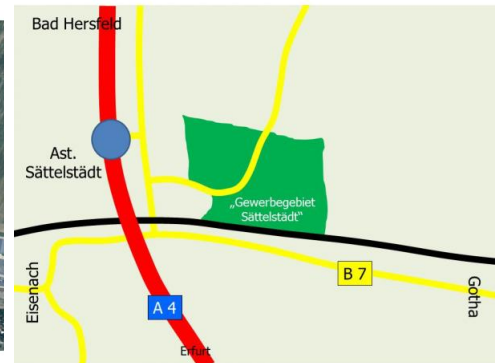
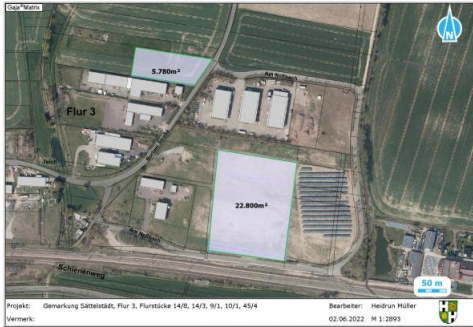


Industriegebiet "Sättelstadt"

99820 Gemeinde Harselberg-Hainich - Sattelstadt



Fotos zum Baugebiet:



Gemeinde Harselberg-Hainich:

Die Gemeinde Harselberg-Hainich liegt zwischen Eisenach und Gotha an der Harsel bei den Harselbergen.