

# Wohngebiet "Oberbachheim Baugebiet "In den KrautstÄ¼cker-Erweiterung""

56355 Ortsgemeinde Oberbachheim



## Exposi¼ zum Bauplatz **Flur 22 - 67/4**

Alle Angaben ohne Gew¼hr.

Bauplatznr: **Flur 22 - 67/4**

Online-ID: B00145975

Gr¼¼e: **675,00 qm**

Nutzung:

Preis: **74,50 i¼/m**

**Allgemeines Wohngebiet (WA)**

(erschlossener Baulandpreis)

GRZ / GFZ: - / -

Gesamt: **50.287,50 i¼**

(provisionsfrei)

Kontakt:

Stadt/Gemeinde:

Vertrieb:

Ortsgemeinde Oberbachheim

Ortsgemeinde Oberbachheim

BahnhofstraÙe 1

56355 NastÄ¼tten

<https://www.oberbachheim.com>

### Das Baugebiet:

Die Ortsgemeinde Oberbachheim hat die Erweiterung ihres Baugebietes "In den KrautstÄ¼cker" fertiggestellt. Im ersten Bauabschnitt wurden 9 BaugrundstÄ¼cke erschlossen.

Weitere Informationen erhalten Sie auf unserer Homepage: [www.oberbachheim.com](http://www.oberbachheim.com).

Kaufinteressenten k¼nnen sich gerne mit der Gemeindeverwaltung Oberbachheim in Verbindung setzen Ä¼ber die E-Mail-Adresse: [oberbachheim@vg-nastaetten.de](mailto:oberbachheim@vg-nastaetten.de)

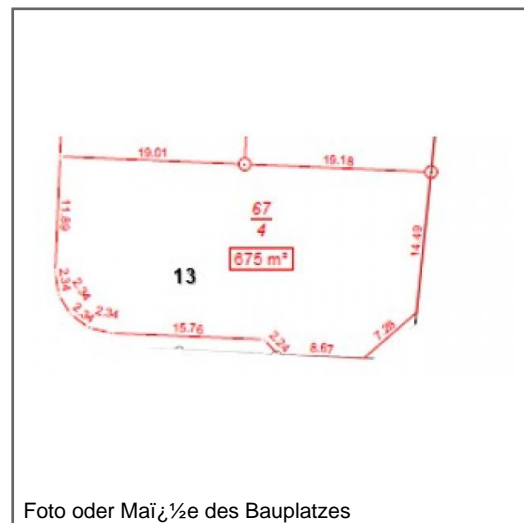


Foto oder Maß¼Ùe des Bauplatzes



Foto des Baugebiets

Anzeigen

vermessungsbüro  
müller  
Tel.: 06181 / 95 29 40

Werben auf [wunschimmo.de](http://wunschimmo.de)  
» mehr erfahren

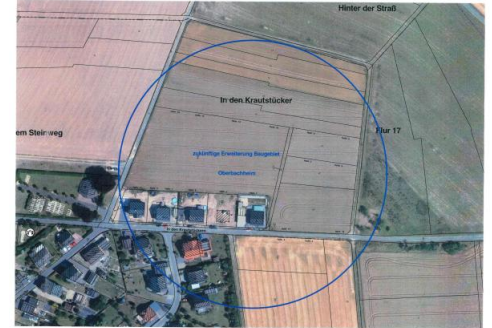
Werben auf [wunschimmo.de](http://wunschimmo.de)  
» mehr erfahren

# Wohngebiet "Oberbachheim Baugebiet "In den Krautstücker- Erweiterung""

56355 Ortsgemeinde Oberbachheim



Fotos zum Baugebiet:



Ortsgemeinde Oberbachheim:

Die Ortsgemeinde Oberbachheim ist Teil des Landes Rheinland-Pfalz, gehört seit 1969 zum Rhein-Lahn-Kreis und bildet mit weiteren 30 Gemeinden und der Stadt die Verbandsgemeinde Nastätten, im â€žblauen Ländchenâ€œ und wir gehören Regional zum â€žBachheimer Grundâ€œ.

Aktuell leben 212 Einwohner (31.12.2020) in Oberbachheim und wir haben eine Gemeindefläche von 285 Hektar, davon 52 Hektar Wald. Mit 3 Vollerwerbs- und 4 Nebenerwerbslandwirten noch ländlich strukturiert, aber auch Handwerk und Gewerbe sind hier ansässig.

Das Vereinsleben wird von unseren Ortsvereinen, dem Gemischten Chor, der Gymnastikgruppe und unseren Freizeitfreunden gestaltet. Für die Sicherheit sorgt unsere Freiwillige Feuerwehr.

Oberbachheim liegt sehr zentral zu den Ballungsgebieten Koblenz / Limburg / Wiesbaden â€“ Frankfurt wohin einige unserer Bürgerinnen und Bürger täglich pendeln. Ein weiterer Teil ist regional und hier vor Ort beschäftigt und leistet einen Anteil zur Stärkung der Wirtschaftskraft hier bei uns im â€žblauen Ländchenâ€œ und darüber hinaus.

Nastätten, als Mittelzentrum, bietet zahlreiche Einkaufsmöglichkeiten, Ärzte und ein Krankenhaus.

Alle Bildungseinrichtung, von unserem Kindergartenzweckverband in Gemmerich, über die Grundschule in Miehlen, bis hin zur Realschule Plus, integrieren Gesamtschule und mehreren Gymnasien, stehen unseren Kindern und Jugendlichen im Umkreis zur Auswahl.

Das Mittelrheintal mit seiner sagenumwobenen Loreley, der Rheinsteig als Wanderziel, mehrere landschaftlich reizvolle Rad- und Wanderwege, sind zur Naherholung in unmittelbarer Nähe und bieten ein abwechslungsreiches Freizeitangebot. Dort wo andere Urlaub machen â€“ da sind wir zu Hause.