



Exposi¹/₂ zum BauplatzA

Alle Angaben ohne Gewi¹/₂hr.

Bauplatznr: **A**

Online-ID: B00146965

Gr¹/₂i¹/₂e: **14.812,00 qm**

Nutzung:

Preis: **120,00 i¹/₂/m**
(erschlossener Baulandpreis)

Gewerbegebiet (GE)

Gesamt: **1.777.440,00 i¹/₂**

GRZ / GFZ: **0,80 / 1,60**

Geschosse: **II**

Hinweis:

**OK Geb. max. = 149,0
m**

Bauweise:

a

Foto des Baugebiets

Kontakt:

Stadt/Gemeinde:

Stadt Reichelsheim/Wetterau
<https://www.stadt-reichelsheim.de/>

Vertrieb:

Hessische Landgesellschaft mbH
Herr Thias
Aulweg 45
35392 Gie¹/₂en
Tel.: +49 641 93216-320
Fax: +49 641 3909-89
Mobil: +49 175 1860376
Gunther.Thias@hlg.org
<http://www.hlg.org>

Das Baugebiet:

Reichelsheim-Weckesheim
Gewerbegebiet "Am Heiligen Stein"

Ausschreibung und Verkauf der Baupl¹/₂te:

Der 2. Bauabschnitt des Gewerbegebietes "Am Heiligen Stein" in Reichelsheim Weckesheim wird zurzeit erschlossen.

Die Erschlie¹/₂ungsarbeiten sind im Zeitplan, so dass f¹/₄r den 2. Bauabschnitt die Grundst¹/₄cke mit einer Gesamtgr¹/₄Ä¹/₂e von 30.000 m² zum Verkauf anstehen.

Eine individuelle Parzellierung der Grundst¹/₄cke ist in Abstimmung m¹/₄glich.

Anzeigen





Der Kaufpreis wurde von der Stadtverordnetenversammlung auf
120,- €/m² für Gewerbegrundstücke festgelegt.

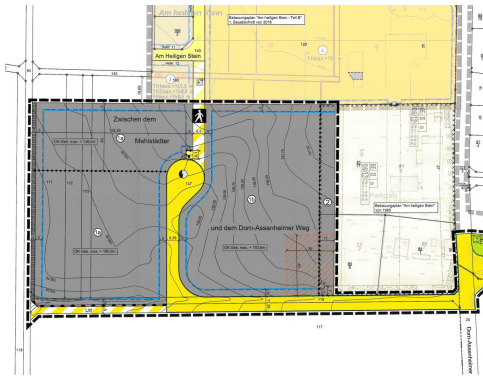
Interessierte Personen können sich beim:

Magistrat der Stadt Reichelsheim
Zum Rathaus 1
61203 Reichelsheim
Stichwort: Bauplatzkauf "Gewerbegebiet"

für den Kauf bewerben.

Ansprechpartner für das Verfahren:
Bürgermeister Horst Wenisch
Tel.: 06035/ 100112
E-Mail: wenisch@stadt-reichelsheim.de

Fotos zum Baugebiet:



Stadt Reichelsheim/Wetterau:

Reichelsheim liegt ca. 30 km nördlich von Frankfurt inmitten der Wetterau. Die Stadtteile Beienheim, Reichelsheim, Blofeld, Dorn-Assenheim, Heuchelheim und Weckesheim sind Heimat von rund 6800 Einwohnern.

Die moderne Stadt im Herzen der "Goldenen Wetterau" bietet alles, was das alltägliche Leben erfordert, eine ausgebaute Infrastruktur, 5 auf die Stadtteile verteilte Kindertagesstätten, eine Grundschule und mit öffentlichen Anlagen und Sportstätten ein breites Freizeitangebot.

Pendler finden gute Verkehrsanbindungen an die Autobahnen A 45 sowie A 5 vor. 3 Bahnhöfe in den Stadtteilen sorgen für zusätzliche Mobilität und Verbindungen ins Rhein-Main-Gebiet.