



Expositi^on zum Bauplatz B

Alle Angaben ohne Gewähr.

Bauplatznr: **B**

Online-ID: B00146975

Gr^oße: **13.251,00 qm**

Nutzung:

Preis: **120,00 €/m**
(erschlossener Baulandpreis)

Gewerbegebiet (GE)

Gesamt: **1.590.120,00 €**

GRZ / GFZ: **0,80 / 1,60**

Geschosse: **II**

Hinweis:

**OK Geb. max. 150,0 m
Teilbereich GRZ 0,6
und GFZ 1,2**

Bauweise:

a

Foto des Baugebiets

Kontakt:

Stadt/Gemeinde:

Stadt Reichelsheim/Wetterau
<https://www.stadt-reichelsheim.de/>

Vertrieb:

Hessische Landgesellschaft mbH
Herr Thias
Aulweg 45
35392 Giessen
Tel.: +49 641 93216-320
Fax: +49 641 3909-89
Mobil: +49 175 1860376
Gunther.Thias@hlg.org
<http://www.hlg.org>

Das Baugebiet:

Reichelsheim-Weckesheim
Gewerbegebiet "Am Heiligen Stein"

Ausschreibung und Verkauf der Bauplätze:

Der 2. Bauabschnitt des Gewerbegebietes "Am Heiligen Stein" in Reichelsheim Weckesheim wird zurzeit erschlossen.

Die Erschließungsarbeiten sind im Zeitplan, so dass für den 2. Bauabschnitt die Grundstücke mit einer Gesamtgröße von 30.000 m² zum Verkauf anstehen.

Eine individuelle Parzellierung der Grundstücke ist in

Anzeigen





Abstimmung möglich.

Der Kaufpreis wurde von der Stadtverordnetenversammlung auf
120,- €/m² für Gewerbegrundstücke festgelegt.

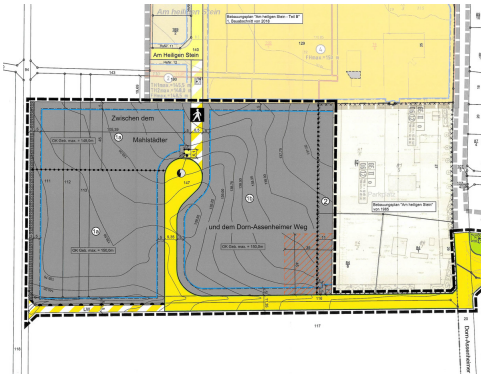
Interessierte Personen können sich beim:

Magistrat der Stadt Reichelsheim
Zum Rathaus 1
61203 Reichelsheim
Stichwort: Bauplatzkauf "Gewerbegebiet"

für den Kauf bewerben.

Ansprechpartner für das Verfahren:
Bürgermeister Horst Wenisch
Tel.: 06035/ 100112
E-Mail: wenisch@stadt-reichelsheim.de

Fotos zum Baugebiet:



Stadt Reichelsheim/Wetterau:

Reichelsheim liegt ca. 30 km nördlich von Frankfurt inmitten der Wetterau. Die Stadtteile Beienheim, Reichelsheim, Blofeld, Dorn-Assenheim, Heuchelheim und Weckesheim sind Heimat von rund 6800 Einwohnern.

Die moderne Stadt im Herzen der "Goldenen Wetterau" bietet alles, was das alltägliche Leben erfordert, eine ausgebaute Infrastruktur, 5 auf die Stadtteile verteilte Kindertagesstätten, eine Grundschule und mit öffentlichen Anlagen und Sportstätten ein breites Freizeitangebot.

Pendler finden gute Verkehrsanbindungen an die Autobahnen A 45 sowie A 5 vor. 3 Bahnhöfe in den Stadtteilen sorgen für zusätzliche Mobilität und Verbindungen ins Rhein-Main-Gebiet.