



## Exposi $\frac{1}{2}$ zum Bauplatz Flur 5 Flurst $\frac{1}{4}$ ck 4

Alle Angaben ohne Gew $\frac{1}{2}$ hr.

Bauplatznr: **Flur 5 Flurst $\frac{1}{4}$ ck 40/22** Online-ID: B00147493

Gr $\frac{1}{2}$ i $\frac{1}{2}$ e: **807,00 qm**

Preis: **54,00  $\frac{1}{2}$ /m**  
(erschlossener Baulandpreis)

Gesamt: **43.578,00  $\frac{1}{2}$**

(provisionsfrei)  
Kontakt:

Stadt/Gemeinde:

Ortsgemeinde Gemmerich

Bahnhofstra $\frac{1}{2}$ e 1

56355 Nast $\frac{1}{2}$ tten

<https://www.vgnastaetten.de/>

Nutzung:

**Allgemeines Wohngebiet (WA)**

GRZ / GFZ: - / -

Vertrieb:

Ortsgemeinde Gemmerich

### Das Baugebiet:

Die Ortsgemeinde Gemmerich hat den 1. Bauabschnitt des Baugebietes An der Miehlener Straße II fertiggestellt.

Weitere Informationen erhalten Sie auf unserer Homepage:  
[www.gemmerich.com](http://www.gemmerich.com)

Kaufinteressenten k $\frac{1}{2}$ nnen sich gerne mit der  
Gemeindeverwaltung Gemmerich in Verbindung setzen  $\frac{1}{2}$ ber  
die E-Mail-Adresse: [gemmerich@vg-nastaetten.de](mailto:gemmerich@vg-nastaetten.de)

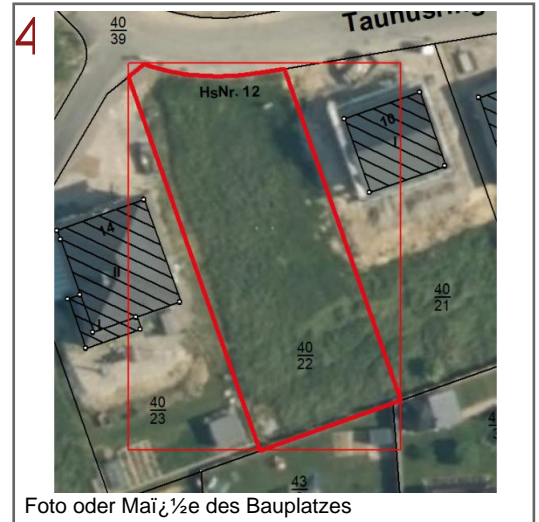


Foto oder Maß $\frac{1}{2}$ e des Bauplatzes

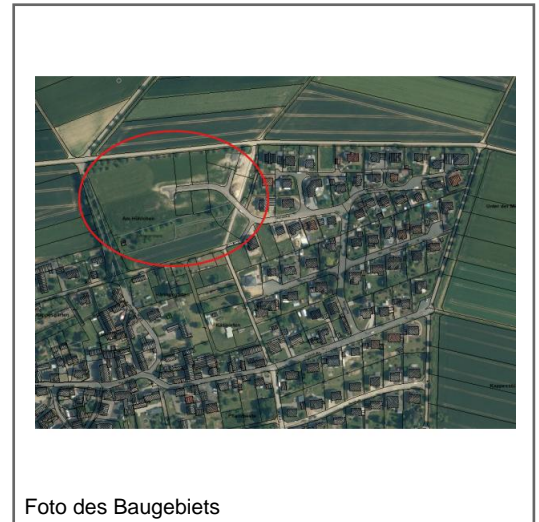


Foto des Baugebiets

### Anzeigen

vermessungsbüro  
müller  
Tel.: 06181 / 95 29 40

Werben auf [wunschimmo.de](http://wunschimmo.de)  
» mehr erfahren

Werben auf [wunschimmo.de](http://wunschimmo.de)  
» mehr erfahren



Fotos zum Baugebiet:



Ortsgemeinde Gemmerich:

Gemmerich ist eine Ortsgemeinde im Rhein-Lahn-Kreis. Sie gehört zur Verbandsgemeinde Nastätten.