



## Exposition zum Bauplatz Flur 5 Flurstück 4

Alle Angaben ohne Gewähr.

Bauplatznr: Flur 5 Flurstück 40/20 Online-ID: B00147091

Größe: 780,00 qm

Preis: 131,00 €/m

(erschlossener Baulandpreis)

Gesamt: 102.180,00 €

(provisionsfrei)

Kontakt:

Stadt/Gemeinde:

Ortsgemeinde Gemmerich

Bahnhofstraße 1

56355 Nastätten

<https://www.vgnastaetten.de/>

Nutzung:

Allgemeines Wohngebiet (WA)

GRZ / GFZ: - / -

Vertrieb:

Ortsgemeinde Gemmerich

### Das Baugebiet:

Die Ortsgemeinde Gemmerich hat den 1. Bauabschnitt des Baugebietes An der Miehlener Straße II fertiggestellt.

Weitere Informationen erhalten Sie auf unserer Homepage:

[www.gemmerich.com](http://www.gemmerich.com)

Kaufinteressenten können sich gerne mit der

Gemeindeverwaltung Gemmerich in Verbindung setzen über

die E-Mail-Adresse: [gemmerich@vg-nastaetten.de](mailto:gemmerich@vg-nastaetten.de)

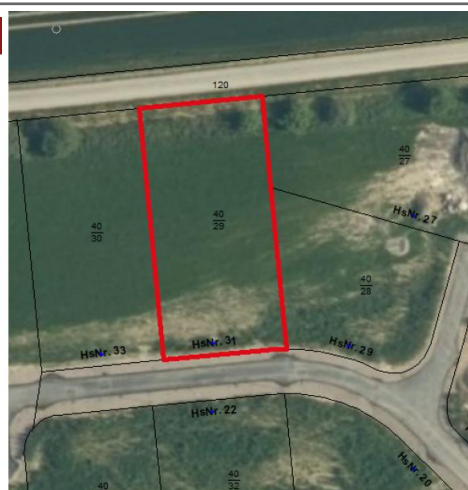


Foto oder Maßstäbe des Bauplatzes

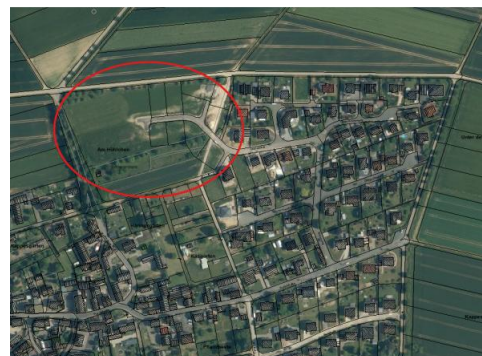


Foto des Baugebiets

Anzeigen

vermessungsbüro  
müller  
Tel.: 06181 / 95 29 40

Werben auf [wunschimmo.de](http://wunschimmo.de)  
» mehr erfahren

Werben auf [wunschimmo.de](http://wunschimmo.de)  
» mehr erfahren



Fotos zum Baugebiet:



Ortsgemeinde Gemmerich:

Gemmerich ist eine Ortsgemeinde im Rhein-Lahn-Kreis. Sie gehrt zur Verbandsgemeinde Nasttten.