



Exposi $\frac{1}{2}$ zum Bauplatz **Flur 5 Flurst $\frac{1}{4}$ ck 4**

Alle Angaben ohne Gew $\frac{1}{2}$ hr.

Bauplatznr: **Flur 5 Flurst $\frac{1}{4}$ ck 40/06** Online-ID: B00147305

Gr $\frac{1}{2}$ i $\frac{1}{2}$ e: **676,00 qm**

Preis: **131,00 $\frac{1}{2}$ /m**
(erschlossener Baulandpreis)

Gesamt: **88.556,00 $\frac{1}{2}$**

(provisionsfrei)
Kontakt:

Stadt/Gemeinde:

Ortsgemeinde Gemmerich

Bahnhofstra $\frac{1}{2}$ e 1

56355 Nast $\frac{1}{2}$ tten

<https://www.vgnastaetten.de/>

Nutzung:

Allgemeines Wohngebiet (WA)

GRZ / GFZ: - / -

Vertrieb:

Ortsgemeinde Gemmerich

Das Baugebiet:

Die Ortsgemeinde Gemmerich hat den 1. Bauabschnitt des Baugebietes An der Miehlener Straße II fertiggestellt.

Weitere Informationen erhalten Sie auf unserer Homepage:
www.gemmerich.com

Kaufinteressenten k $\frac{1}{2}$ nnen sich gerne mit der
Gemeindeverwaltung Gemmerich in Verbindung setzen $\frac{1}{2}$ ber
die E-Mail-Adresse: gemmerich@vg-nastaetten.de

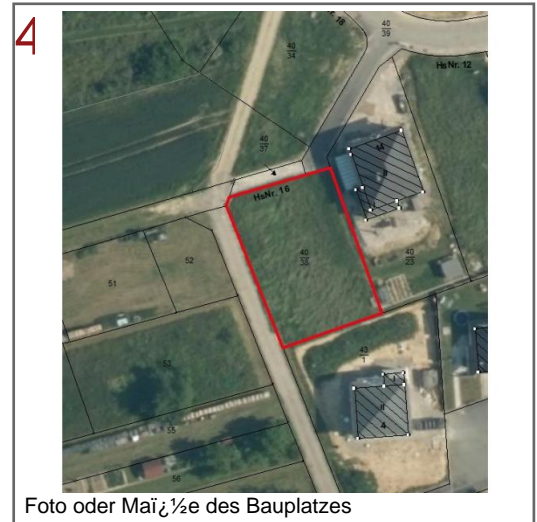


Foto oder Ma $\frac{1}{2}$ e des Bauplatzes

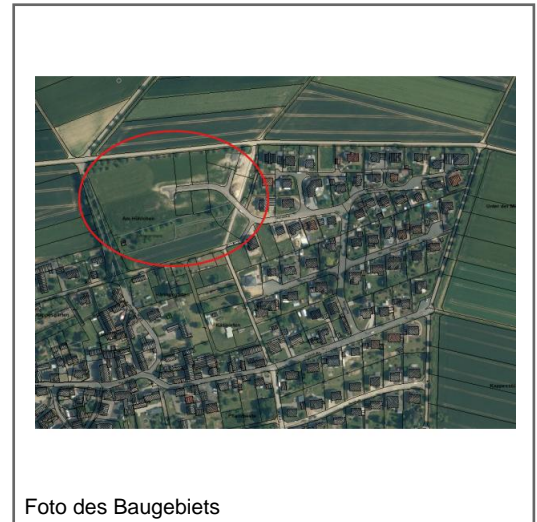


Foto des Baugebiets

Anzeigen

 **vermessungsbüro
müller**
Tel.: 06181 / 95 29 40


Werben auf wunschimmo.de
» mehr erfahren


Werben auf wunschimmo.de
» mehr erfahren



Fotos zum Baugebiet:



Ortsgemeinde Gemmerich:

Gemmerich ist eine Ortsgemeinde im Rhein-Lahn-Kreis. Sie gehört zur Verbandsgemeinde Nastätten.