

Wohngebiet "SchÄ¼tzengraben"

37281 Stadt Wanfried - Altenburschla

HLG

Hessische Landgesellschaft mbH
Staatliche Treuhandstelle für ländliche Bodenordnung

Exposi¼ zum Bauplatz 15/10

Alle Angaben ohne Gew¼¼hr.

Bauplatznr: 15/10

Online-ID: B00129696

Gr¼¼e: 908,00 qm

Nutzung:

Allgemeines Wohngebiet (WA)

Preis: k. A.

(teilerschlossener Baulandpreis)

GRZ / GFZ: 0,30 / -

Gesamt: k. A.

(provisionsfrei)

Geschosse: II

Hinweis:

Der Kaufpreis setzt sich wie folgt zusammen: 50,00 €/m² für die im Bebauungsplan ausgewiesene

Wohnbaufläche (740 m² x 50,00 €/m² = 37.000,00 €), zzgl. 25,00 €/m² für

Bebauungsplan

ausgewiesene Grünfläche (168 m² x 25,00 €/m² = 4.200,00 €), somit insgesamt

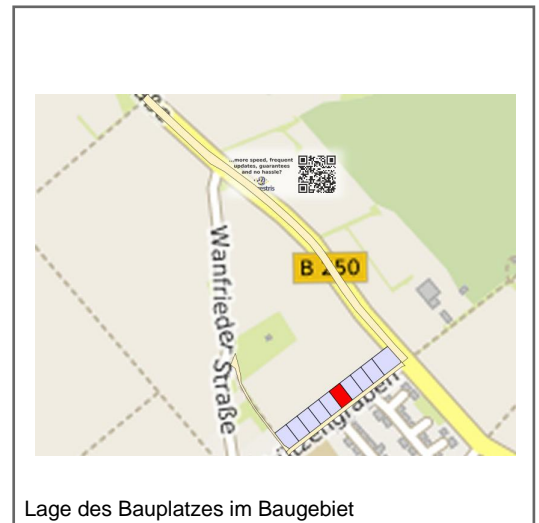
41.200,00 €.

Bauweise:

offene Bauweise, ED, 2 Wo, GF 250 m², FH=10m

Dachform:

z.B. SD, WD, PD, bei FD (bis 10°) Attika max=



Lage des Bauplatzes im Baugebiet



Foto oder Maß¼¼e des Bauplatzes

Kontakt:

Stadt/Gemeinde:

Stadt Wanfried

Marktstr. 18

37281 Wanfried

<https://www.wanfried.de/>

Vertrieb:

Hessische Landgesellschaft mbH
als Vorhabenträger der Kommune

Herr Patrick Noeding

Wilhelmshäher Allee 157 - 159

34121 Kassel

Tel.: +49 561 3085-150

patrick.noeding@hlg.org

www.hlg.org

Das Baugebiet:

Im nördlichen Bereich von Altenburschla befindet sich in landschaftlich reizvoller Lage das Baugebiet "Schützengraben".

Hier stehen dem interessierten Bauherrn zahlreiche Grundstücke zur Verfügung. Die Bauplätze können sofort bebaut werden.

Anzeigen

 **vermessungsbüro
müller**
Tel.: 06181 / 95 29 40

**Werben auf wunschimmo.de**
» mehr erfahren

**Werben auf wunschimmo.de**
» mehr erfahren

Wohngebiet "SchÄ¼tzengraben"

37281 Stadt Wanfried - Altenburschla

HLG

Hessische Landgesellschaft mbH
Staatliche Treuhandstelle für ländliche Bodenordnung

Kernstadt

Grundschule, Gesamtschule (mit gymnasialen Bildungsangebot bis zur Klasse 10 â€“ alle weiterfÄ¼hrenden Schulen in der Kreisstadt Eschwege), Kindergarten mit Schulkinderbetreuung, Jugendzentrum; stÄ¼dtische BÄ¼cherei; Postagentur. GroÃySporthalle, Sportplatz, BÄ¼rgersaal, beheiztes Freibad, Wohnmobilstandplatz, vier KinderspielplÄ¼tze, Heimatmuseum und Dokumentationszentrum zur deutschen Nachkriegsgeschichte.

Stadtteile

KindergÄ¼rten mit Kleinkinderbetreuung ab zwei Jahren in Altenburschla und Heldra; JugendrÄ¼ume, DorfgemeinschaftshÄ¼user, SportplÄ¼tze und KinderspielplÄ¼tze in allen Stadtteilen, GemeindebÄ¼cherei und Heimatmuseum in Heldra; Campingplatz in Altenburschla.

Baulandpreise in Wanfried (gÄ¼ltig ab 01.01.2024):

Baugebiet â€žSchÄ¼tzengrabenâ€œ in Altenburschla: 50 EUR je mÄ² der im Bebauungsplan enthaltene 7m breite GrÄ¼nstreifen wird mit 25 EUR je mÄ² berechnet

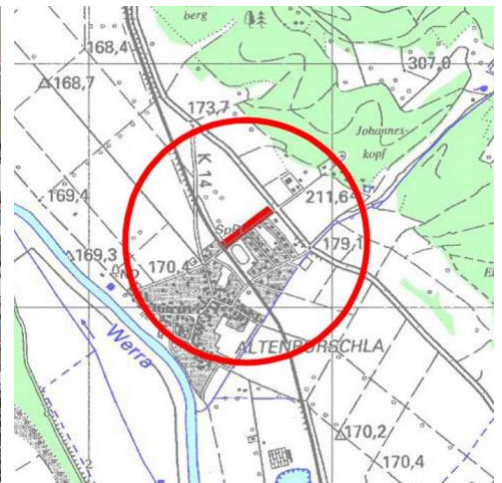
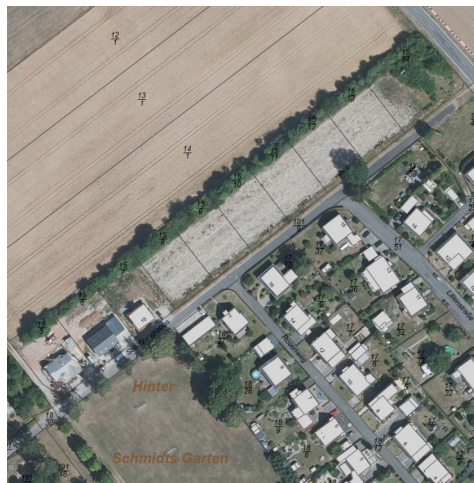
Hinweis zur ErschlieÃung:

Die BauplÄ¼tze sind teilerschlossen. Die entsprechenden Versorgungsleitungen (z.B. Wasser, Abwasser, Strom und Telekommunikation) sind im Ä¼ffentlichen Bereich vorhanden. Eine Herstellung der HausanschlÄ¼sse an die vorhandenen Leitungen erfolgt auf Kosten des zukÄ¼nftigen EigentÄ¼mers und ist eigenverantwortlich zu beauftragen.

AnschlussmÄ¼glichkeit an NahwÄ¼rmenetz:

FÄ¼r zukÄ¼nftige EigentÄ¼mer besteht die MÄ¼glichkeit eines Anschlusses an das moderne NahwÄ¼rmenetz der Bioenergie Werratal eG. Weitere Informationen und Antragsformulare finden Sie unter: www.bioenergie-werratal.de/

Fotos zum Baugebiet:



Stadt Wanfried:

Seite 2 von 2

Stand: 01.05.2026

Umgeben von viel Natur liegt die Stadt Wanfried im nordöstlichsten Teil Hessens direkt an der Grenze zu Thüringen. Im Werratal gelegen ist Wanfried mit seinen Stadtteilen Wanfried, Altenburschla, Aue, Heldra und Völkershäuser, Heimat von rund 5000 Einwohnern.

Die Kreisstadt Eschwege liegt in ca. 11 km westlicher Richtung.

Wanfried liegt nicht nur an der Deutschen Fachwerkstraße, es gibt vielfältige Möglichkeiten die Stadt zu erreichen. Mit dem Auto über die Bundesstraßen B 249 und B 250.

Wanfried ist eine ehemalige Hafenstadt der Weser-Werra-Schifffahrt und so ist eine Anreise von Osten her auch auf dem Wasserweg möglich. Für Radler führen der Werratal-Radweg, der Herkules-Wartburg-Radweg und der Hessen-Radweg R 5 nach Wanfried. Für Wanderer stehen zahlreiche Premium-Rundwanderwege im Werratal zur Verfügung.

In Wanfried sorgen 3 Kindergärten, 1 Grundschule und eine integrierte Gesamtschule für Betreuung und Bildung der jungen Einwohner.