



## Exposé zum Bauplatz 7/37

Alle Angaben ohne Gewähr.

Bauplatznr: 7/37

Größe: 682,00 qm

Preis: 41,00 €/m  
(erschlossener Baulandpreis)

Gesamt: 27.962,00 €  
(provisionsfrei)

Nutzung:

Allgemeines Wohngebiet (WA)

GRZ / GFZ: 0,35 / 0,50

Bauweise:

offene Bauweise, E,D,H

### Kontakt:

Stadt/Gemeinde:

Gemeinde Cornberg  
Am Markt 8  
36219 Cornberg  
Tel.: 05650/9697-0  
<http://www.cornberg.de/>

Vertrieb:

Hessische Landgesellschaft mbH  
als Vorhabenträger der Kommune  
Herr Franke  
Wilhelmshöher Allee 157-159  
34121 Kassel  
Tel.: +49 561 3085-120  
Fax: +49 561 3085-153  
[franke@hlg.org](mailto:franke@hlg.org)  
[www.hlg.org](http://www.hlg.org)

### Das Baugebiet:

- provisionsfrei -

Im westlichen Bereich von Cornberg befindet sich in landschaftlich wundervoller Lage das Baugebiet "Über dem Schulwäldchen". Dem interessierten Bauherrn stehen hier 28 Bauplätze zur Verfügung. Die Grundstücke sind voll erschlossen und können sofort bebaut werden.



Lage des Bauplatzes im Baugebiet

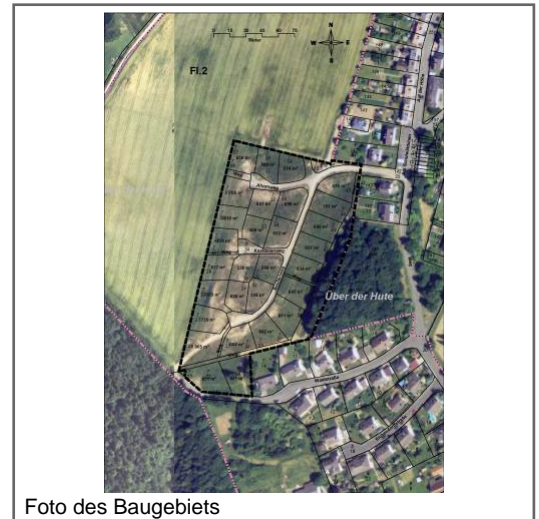


Foto des Baugebiets



# Wohngebiet "Über dem Schulwäldchen"

36219 Gemeinde Cornberg - Cornberg



Hessische Landgesellschaft mbH  
Staatliche Treuhandstelle für ländliche Bodenordnung

## Fotos zum Baugebiet:



## Gemeinde Cornberg:

Cornberg ist die kleinste Gemeinde in Waldhessen. Sie besteht aus den 3 Ortsteilen Cornberg, Königswald und Rockensüß und liegt verkehrsgünstig direkt an der B27 (Bad Hersfeld-Bebra-Cornberg-Sontra-Eschwege). Der OT Cornberg ist als Wohngemeinde mit Handels- und Dienstleistungsgewerbe und mittlerer Industrie, Grundschule, Bücherei, Kindertagesstätte, Arzt und Verwaltung ausgestattet. Die OTe Königswald und Rockensüß sind bis heute landwirtschaftlich strukturiert und haben durch das Dorferneuerungsprogramm an Attraktivität gewonnen. In waldreicher Mittelgebirgslandschaft gibt es gute Sport- und Erholungsmöglichkeiten. Der Lern- und Kulturort Kloster und Steinbruch Cornberg mit Sandsteinmuseum und Mineralien Schaudapot wird für Gäste zu einem erlebnisreichen Ausflug. Das Kloster Cornberg beherbergt ein Hotel-Restaurant, Bürgerhaus- und Tagungsräume, zwei Kegelbahnen und das Sandsteinmuseum. Im Klosterinnenhof und in der ehemaligen Klosterkirche finden diverse kulturelle Veranstaltungen statt.